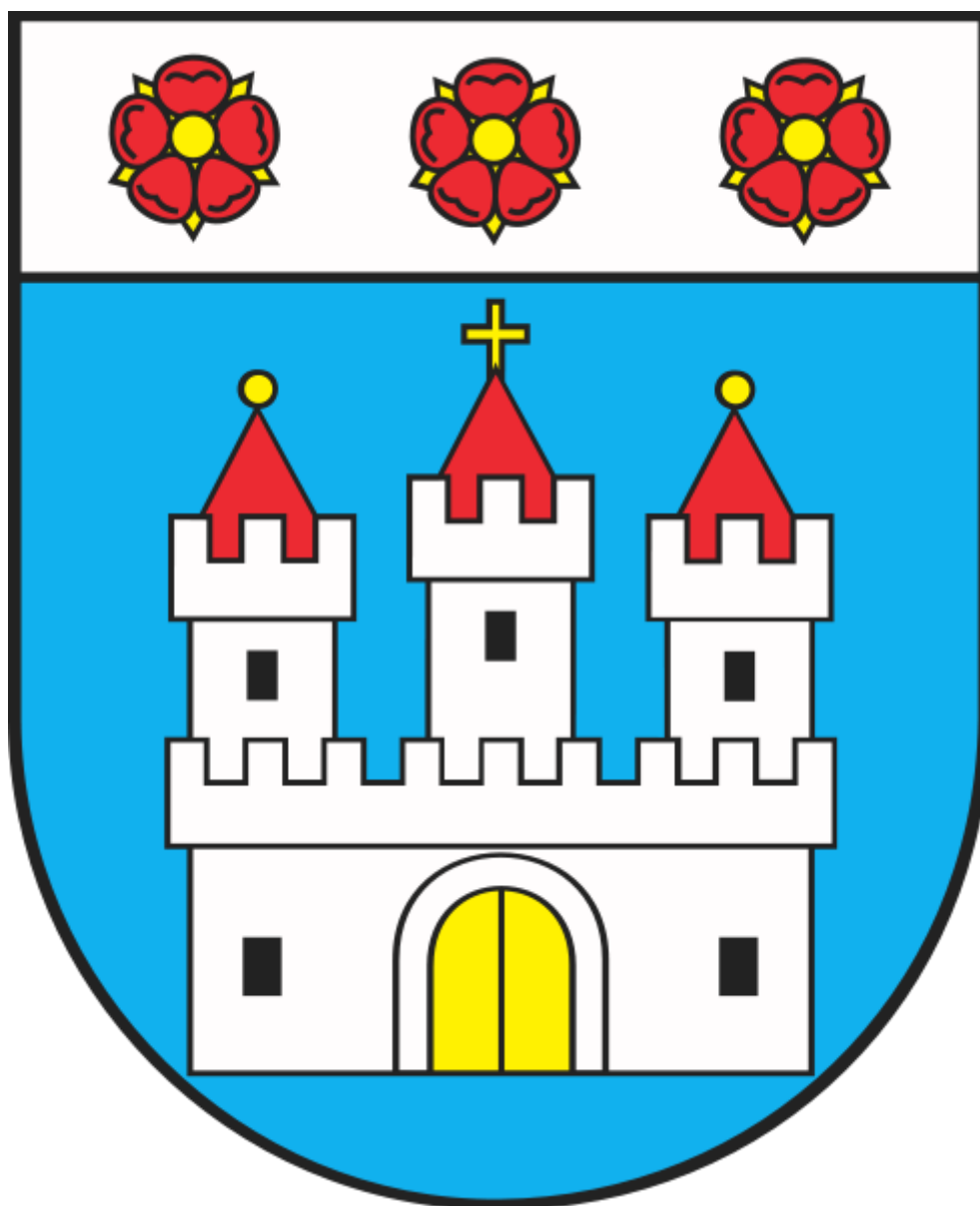
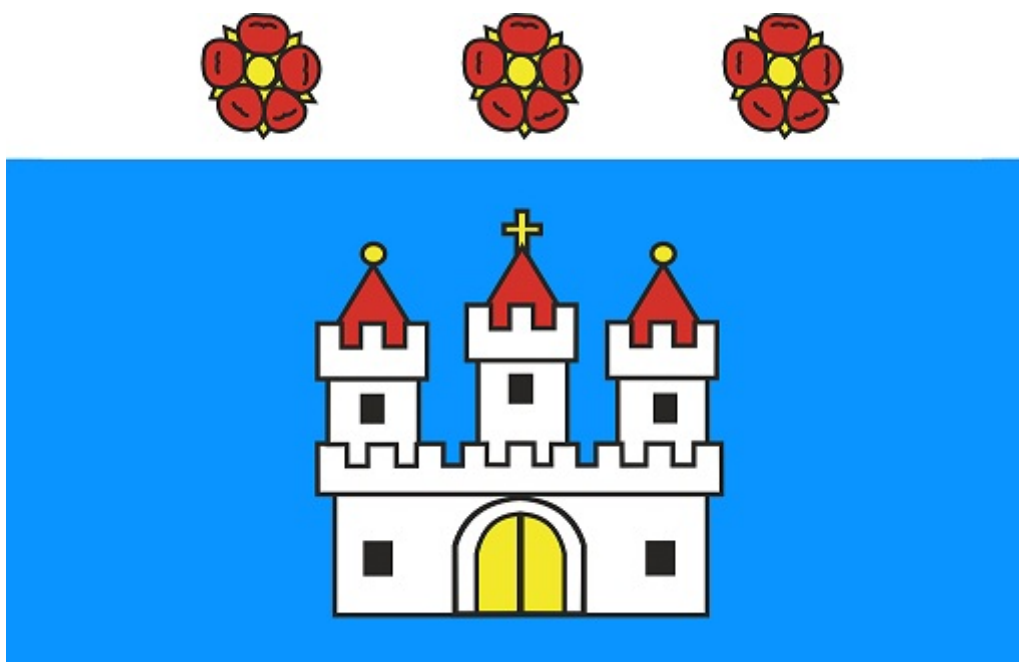


## Insignia Gminy



Herb Miasta

Na tarczy z głowicą srebrną (białą), w której trzy róże czerwone w pas, w polu błękitnym zamek srebrny (biała) z trzema blankowanymi wieżami o dachach czerwonych, z których środkowa zwieńczona złotym krzyżem, boczne takimiż kulami, bramą zamkniętą i pięcioma czarnymi otworami okiennymi. Mur zamku wykończony blankami.



Flaga Herbowa

Na górze wąski biały pas z trzema różami, na pasie dolnym błękitnym potrójnej szerokości zamek biały jak w herbie. Proporcje 5:8.



Flaga Miasta

Na górze wąski biały pas z trzema różami, na dole błękitny pas potrójnej szerokości.  
Proporcje 5:8.

Hymn - "ŻUŁAWSKI PEJZAŻ"

## „Żuławski pejzaż”

słowa: Tadeusz Błaszczyk  
muzyka: Zbigniew MocarSKI

Gdzie zo - rza po - ra - nna roz - ja - śnia nie - bo do - ty - kiem swym,



Czy znasz ła - ką zie - mię sze - ro - ką szum mo - rza śpiew rze - cznych trzcin.



Tam wie - rzby rzę - da - mi, tam ście - żki po - la -- mi wi -- ją



się, pro -- wa - dząc w kra - i - nę gdzie wszy - stko w o -- ko -- ło ro -- dzi



chleb. Żu -- ła - wy, Żu - ła - wy, Żu -- ła - wy ra - do - śnie śpiew pta - ków brzmi,



Żu - ła - wy, Żu - ła - wy, Żu -- ła - wy tęs - kno - ta się w ser - cu tli.



Żu -- ła - wy rów - ni - no sze -- ro -- ka w ra -- mio - nach twych tu - li się



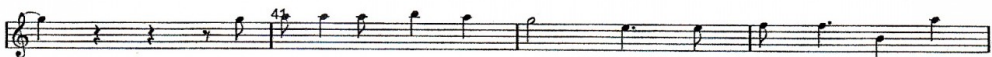
ro -- ła, Zło -- ci - stych ła - nów mu -- zy -- ka wiatr ją ro - zno - si po



po - lach. Żu -- ła - wy, Żu - ła - wy, Żu -- ła - wy ra - do - śnie śpiew pta - ków brzmi,



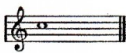
Żu - ła - wy, Żu - ła - wy, Żu -- ła - wy tęs - kno - ta się w ser - cu tli.



Żu -- ła - wy nad Wa -- mi sło -- ńce, a ła - tem cie -- ply



deszcz Tu pta - sICH gniazd ty -- sią -- ce, uw -- i -- tych po -- sród



drzew.

---

**źródło:** <http://miastonowydwor.pl/insygnia-gminy>